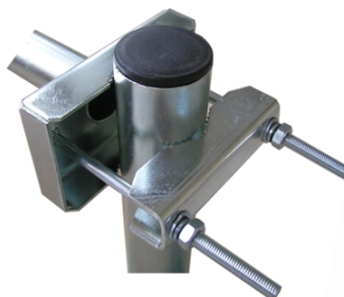


**KST1 + V105 + prísl.**  
**KST3 + V105 + prísl.**  
**KST1-60 + V105 + prísl.**



**konzola určená pre náročnejšie aplikácie**



**detail uchytenia KST  
pomocou Z5 + DIN603**



**KST3**



**KST1-60**

**technické parametre**

**KST1/ / KST3/ KS1T-60**

odsadenie OD (mm)	258/ 370/ 258
priemer trubky (mm)	42
dĺžka trubky (mm)	310/ 310/ 610
otvory pre uchytenie (mm)	2x ( 11x11 )
rozmery príruby (mm)	146 x 88 x 34
hmotnosť vrátane Z5 a prísl. (kg)	1,89/ 2,07/ 2,56
povrchová úprava	galvanický zinok



**V105**

**Pomocou úchytky (žraloka) Z5 a dvoch vratových skrutiek DIN603 M10x180 alebo úchytky V105 je možná inštalácia na stožiar ( trubku ) s priemerom od 42 do 90mm.**

Za príplatok je možné objednať si konzoly s povrchovou úpravou žiarový zinok ( MAZ ), pre úpravu MAZ sa poskytuje záruka 5 rokov.